

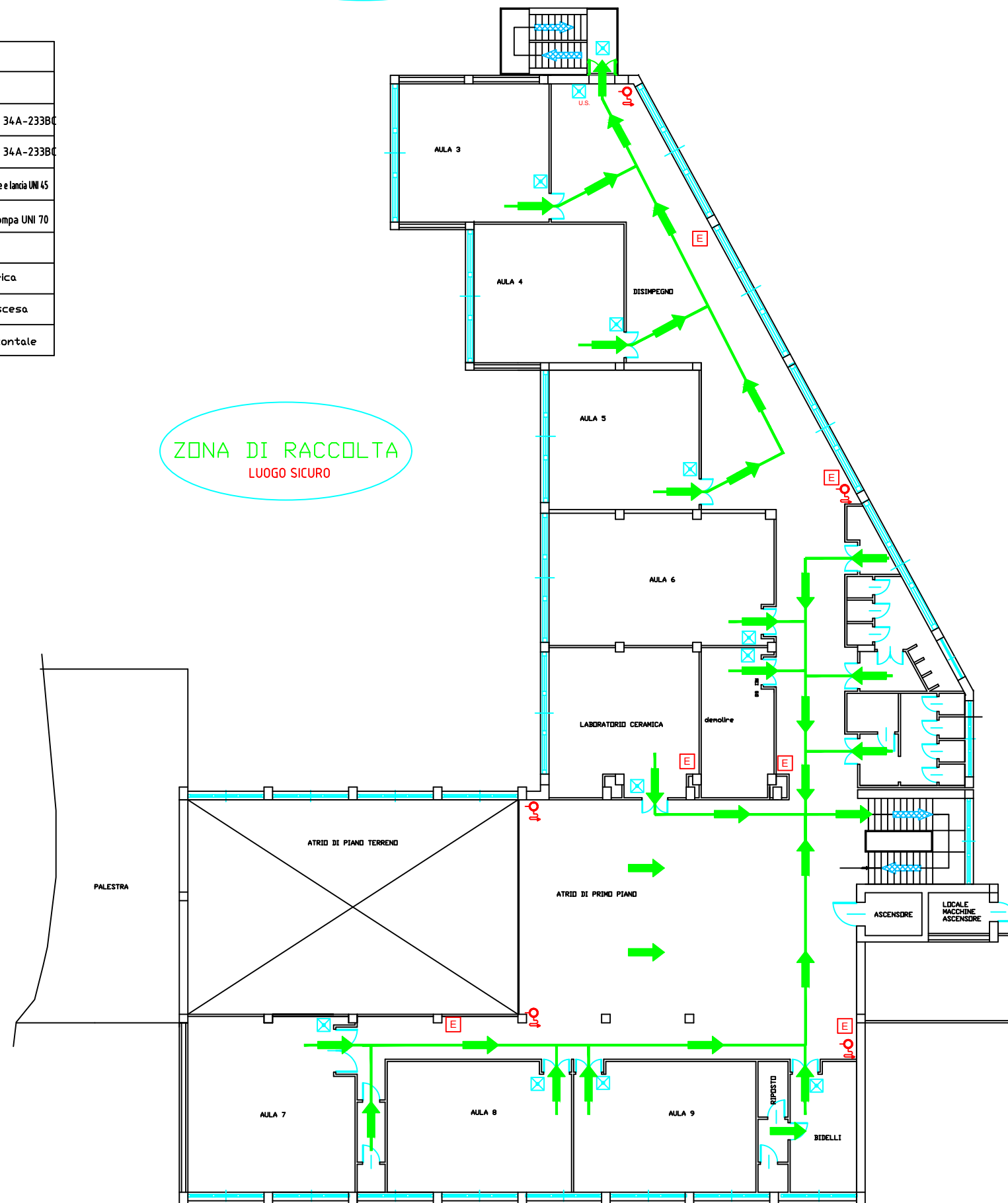
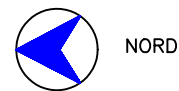
PIANO DI EMERGENZA ED EVACUAZIONE

ZONA DI RACCOLTA
LUOGO SICURO

ZONA DI RACCOLTA
LUOGO SICURO

ZONA DI RACCOLTA
LUOGO SICURO

LEGENDA SIMBOLI			
	Complesso autonomo d'illuminazione		Porta REI 120
	Pittogramma retroilluminato		Estintore a polvere tipo 34A-233BC
	Pulsante d'emergenza		Estintore a polvere tipo 34A-233BC
	Quadro elettrico		Idrante a muro con tubazione flessibile e lancia UNI 45
	Diffusore sonoro		Attacco singolo per autopompa UNI 70
	Dispositivo acustico-ottico d'emergenza a parete		Uscita di sicurezza
	Pulsante d'allarme		Via di esodo generica
	SOND QUI		Via di esodo in discesa
			Via di esodo orizzontale



ISTITUTO COMPRENSIVO "GIUSEPPE MAZZINI" PLESSO CASTRONOVO VIA VECCHIA MARTOGNA NORME COMPORTAMENTALI IN CASO DI EMERGENZA

Alla diramazione dell'allarme:

- Mantieni la calma
- Interrompi immediatamente ogni attività
- Lascia tutto l'equipaggiamento (libri, abiti o altro)
- Incolonnati dietro gli altri
- Ricordati di non spingere, non gridare e non correre
- Segui le vie di fuga indicate
- Raggiungi la zona di raccolta assegnata
- Mantieni la calma

NORME DI COMPORTAMENTO IN CASO DI INCENDIO

- Se l'incendio si è sviluppato in classe esci subito chiudendo la porta
- Se l'incendio è fuori della tua classe ed il fumo rende impraticabili le vie di uscita:

- Chiudi bene la porta e cerca di sigillare le fessure con panni possibilmente bagnati
- Apri la finestra e chiedi soccorso

- Se il fumo non ti fa respirare filtra l'aria attraverso un fazzoletto, meglio se bagnato e sdraiati sul pavimento

NORME DI COMPORTAMENTO IN CASO DI TERREMOTO

Se ti trovi in un luogo chiuso:

- Mantieni la calma
- Non precipitarti fuori
- Resta in classe e riparati sotto il banco
- Allontanati da finestre, porte con vetri ed armadi
- Se sei nei corridoi o nelle scale rientra nella classe più vicina
- Dopo il terremoto, all'ordine di evacuazione, abbandona l'edificio senza usare l'ascensore e raggiungi la zona di raccolta assegnata.

Se sei all'aperto:

- Mantieni la calma
- Allontanati dall'edificio, dagli alberi, dai lampioni e dalle linee elettriche
- Cerca un posto dove non hai nulla sopra di te
- Non avvicinarti ad animali spaventati.